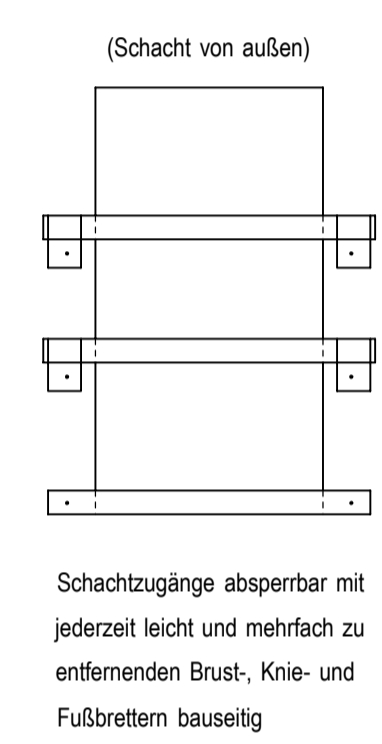
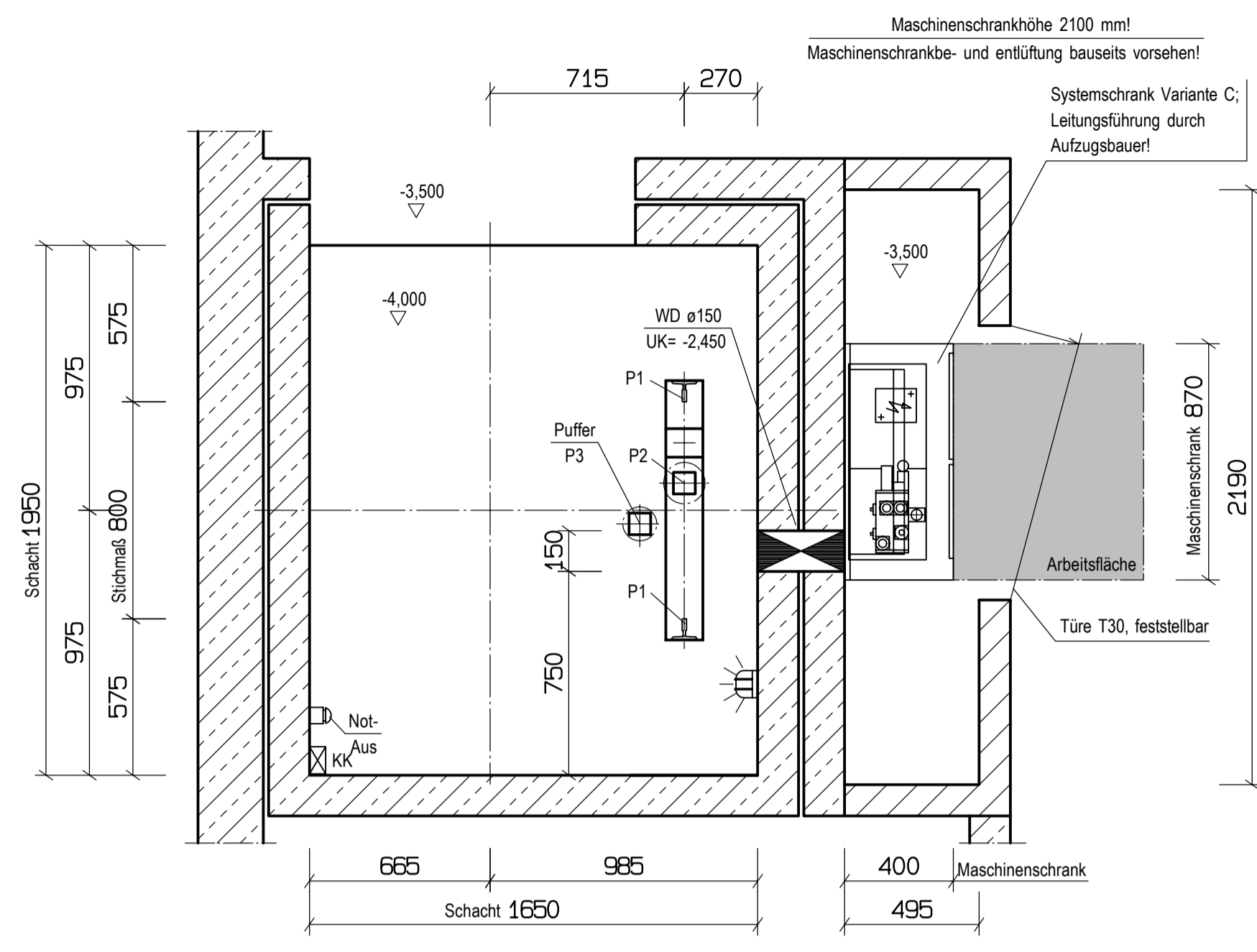


Achtung! Schachtgrube verringert, siehe Baumusterprüfung!

Achtung! Maße für Heberstützläge, Zylinderlänge und Kolbenhub müssen der Auftragsbestätigung oder Stückliste entnommen werden!

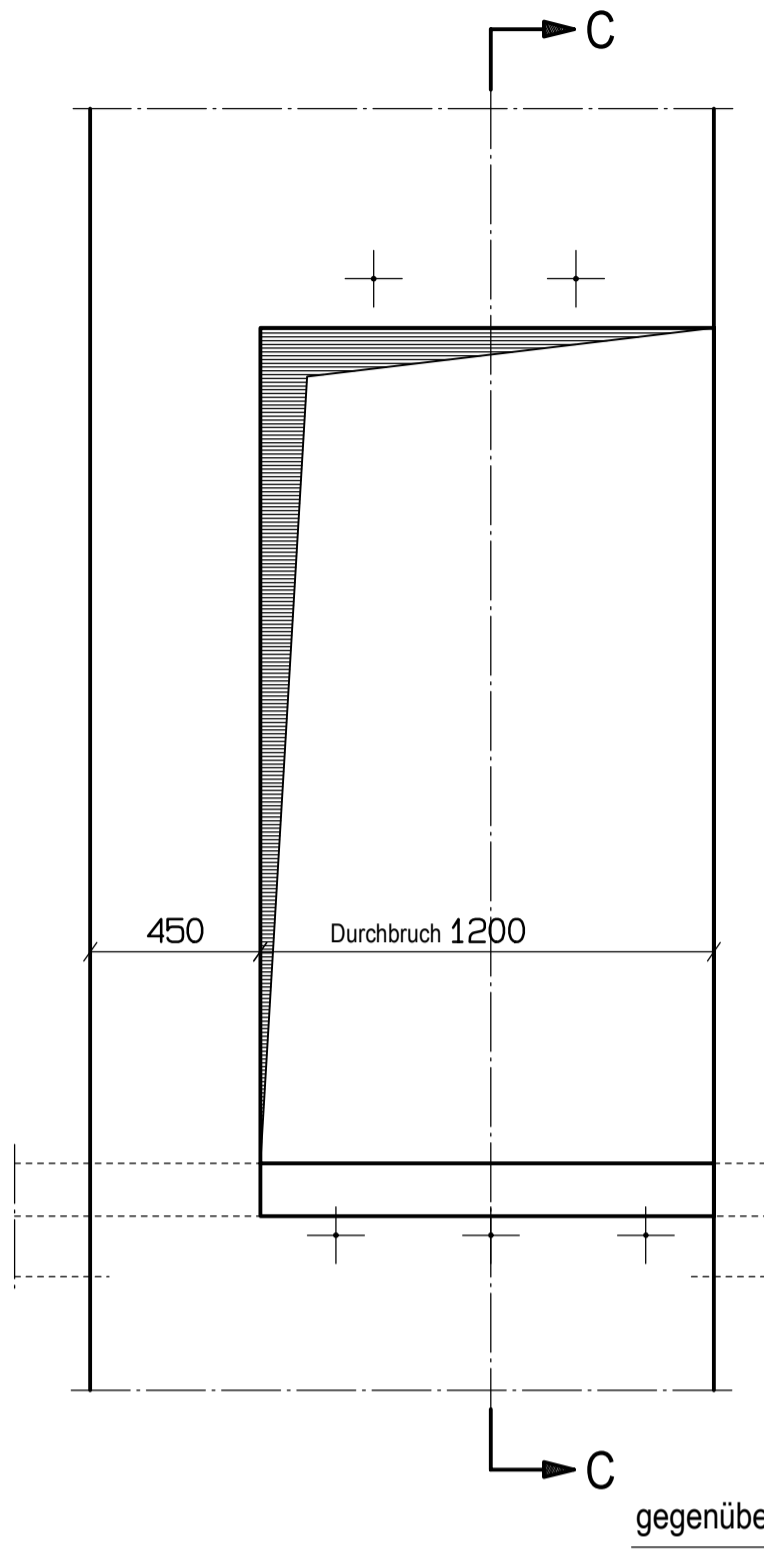
Maschinenschrank - und Schachtgruben - Querschnitt



Schachtzugänge absperbar mit jederzeit leicht und mehrfach zu entfernenden Brust-, Knie- und Fußbrettern bauseitig

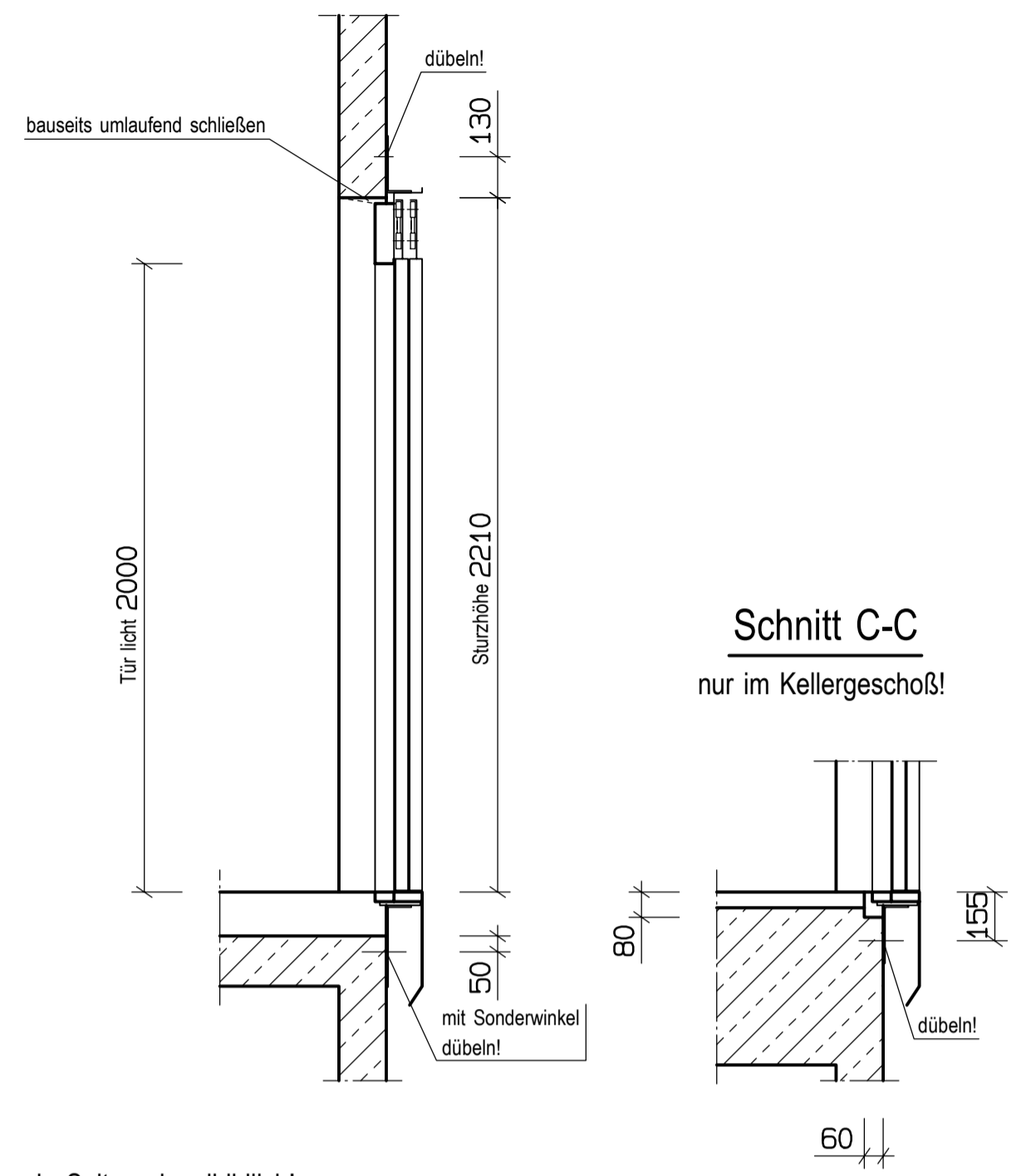
Ansicht B

Vom Schacht aus gesehen



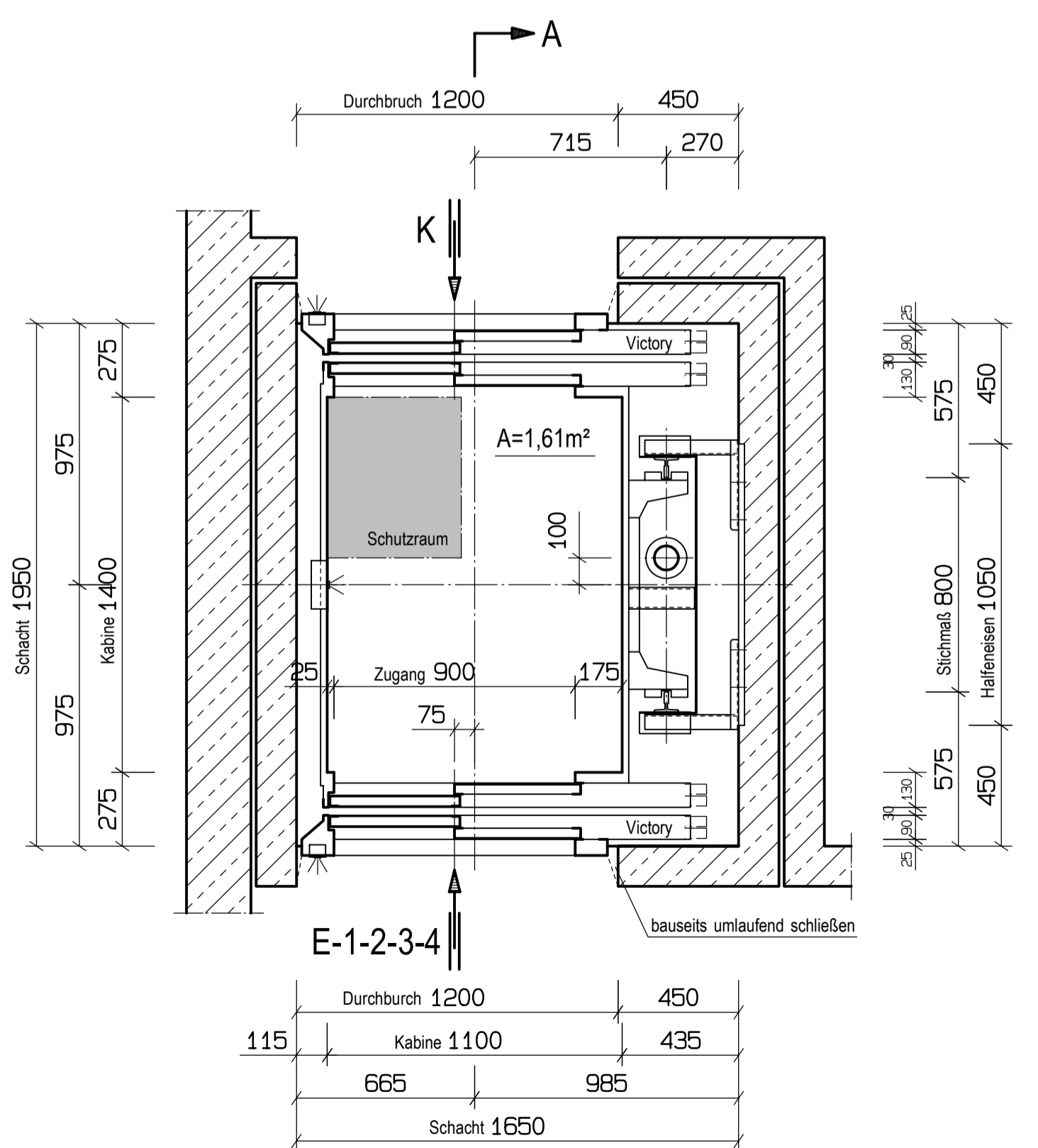
gegenüberliegende Seite spiegelbildlich!

Schnitt C-C



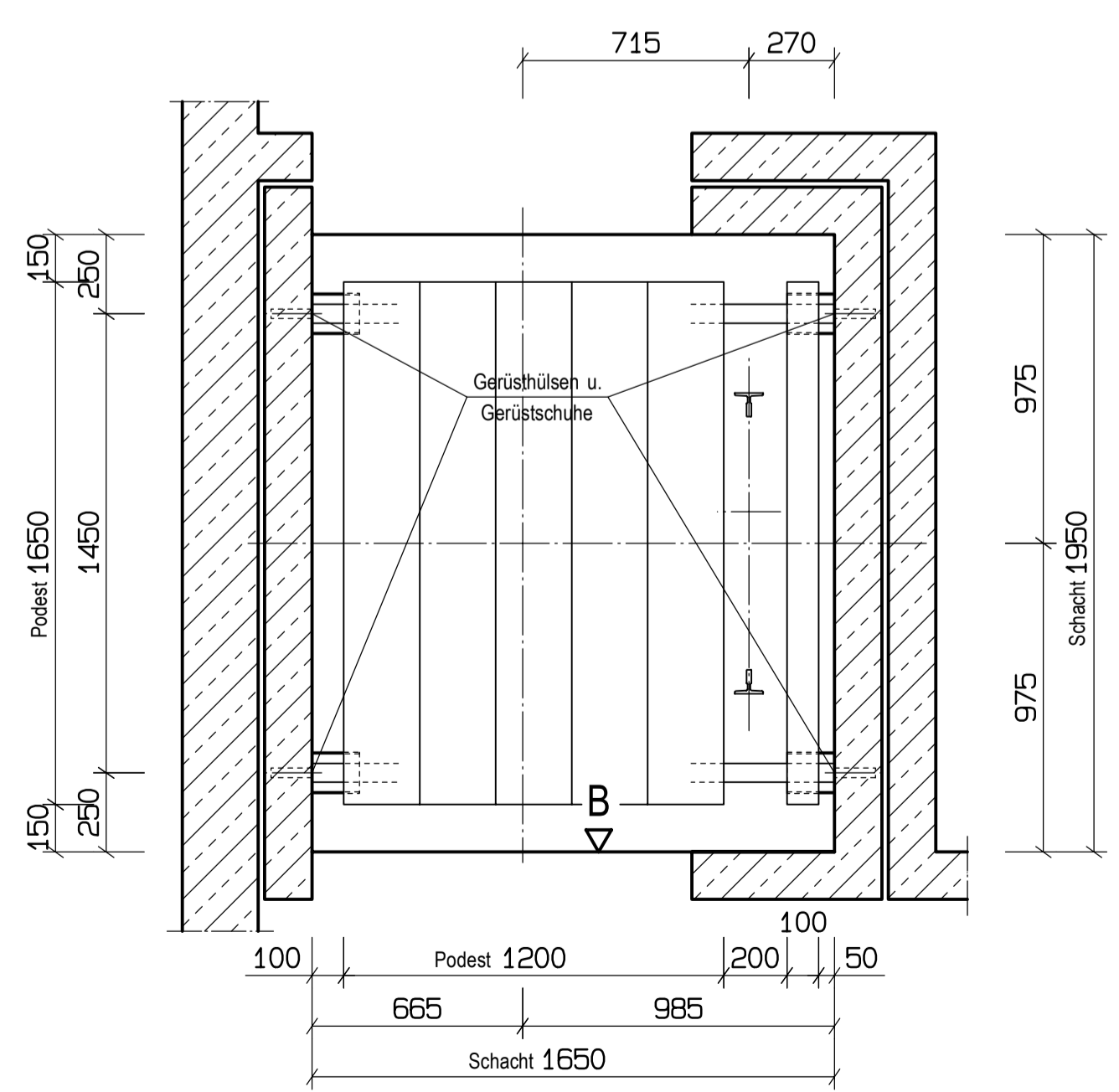
Schnitt C-C
nur im Kellergerüst!

Schacht - u. Kabinen - Querschnitt



Achtung! Türdurchbruch größer als benötigt!

Montagerüst



Raumtemperatur am Maschinenschrank mindestens +10°C max. +40°C. Maschinenschrank Be- und Entlüftung bauseits. Abzuführende Wärmemenge = ___ kW (1 kW = 862 kcal/h). Maschinenschrankabmessungen 870 x 400 x 2100 mm mit Maschinenschrankbeleuchtung bauseits.
Schachtentlüftung nach EnEV (Energieeinsparverordnung) und LandesBauOrdnung mindestens 2,5% der Fahrtschachtgrundfläche, jedoch mindestens 0,1 m² bauseits ins Freie vorsehen.
Abstieg in die Schachtgrube (z.B. Leiter od. ähnlich) mit rutschsicherem Antritt durch AN.
Schachtgrube wannenförmig in öldichter Ausführung, an den Wänden mind. 15 cm hoch bauseits.
Sturzhöhen beziehen sich von Oberkante Fertigfußboden auf Unterkante Sturz 2210 mm. Der umlaufende Luftspalt zwischen Türrahmen und Wand ist bauseits nach DIN102 zu schließen. Bei Lotabweichungen verändert sich das Maß! Schachtmaße sind Fertigmaße, zulässige Maßabweichungen max. ± 15 mm.
Montagerüste bauseits an jeder Haltestelle für 3000 N Punktbelastung, im EG 7000 Nm² (Kabinenzusammenbau). Gerüsthülse und Gerüstschuhe (leihweise) je 20 Stück Lieferung durch AN, Einbau bauseits. Halbfahrschienen Typ HTA 40/22 Lieferung durch AN, Einbau bauseits. 12 Stück 1050 mm lang. Halbfahrschienen Typ HTA 40/22 Lieferung durch AN, Einbau bauseits. ___ Stück ___ mm lang.
Belastungen: Auf den Schachtgrubenboden P1 = je 25 000 N, P2 = 60 000 N, P3 = 48 000 N.
Belastungen durch die Schienen auf die Schachtwand beim Fangen. P4= 7 000 N, P5= 1 900 N.

Seilhydraulischer Personenaufzug EN 81-2

Tragkraft Q	6 300 N od. 8 Pers.	Aggregat / Getriebe Typ	Oildynamic
Förderhöhe	15,30 m	Motor Spannung	400 V 50 Hz
Geschwindigkeit	0,61 m/s	Leistung	9,5 kW
Haltestellen	6	I _N	21,9 A, I _A 43,8 A
Zugänge/Durchladung	6	I _A	___ A

15.04.15 A Schachtbreite, Halfeneisen, Leitungsdurchbruch

Datum	Index	Änderungen / Inhalt	
Projekt			
Sahle FFM 498		Haus 1	
Maßstab		Gezeichnet: H.A.	Fabrik Nr. 15G14910
1:20; 1:50		Datum 16.03.2015	Auftrags Nr.
		Geprüft	Index A

